

ΑΞΙΟΛΟΓΗΣΗ ΜΑΘΗΜΑΤΩΝ-
ΔΙΔΑΣΚΟΝΤΩΝ

ΕΡΩΤΗΜΑΤΟΛΟΓΙΑ ΦΟΙΤΗΤΩΝ

Ακαδημαϊκό έτος 2017-18

Ακαδημαϊκό έτος 2018-19

ΣΧΟΛΗ ΜΗΧΑΝΙΚΩΝ ΟΡΥΚΤΩΝ ΠΟΡΩΝ

ΠΟΛΥΤΕΧΝΕΙΟ ΚΡΗΤΗΣ

Περιεχόμενα

Ερωτηματολόγιο Φοιτητών - Διαδικασία συλλογής και επεξεργασίας.....	3
Αποτελέσματα επεξεργασίας για το Χειμερινό εξάμηνο του ακαδημαϊκού έτους 2017-18...	7
Αποτελέσματα επεξεργασίας για το Εαρινό εξάμηνο του ακαδημαϊκού έτους 2017-18.....	4
Συγκεντρωτικός πίνακας για το ακαδημαϊκό έτος 2017-2018.....	21
Σχολιασμός αποτελεσμάτων αξιολόγησης	23

Ερωτηματολόγιο Φοιτητών - Διαδικασία συλλογής και επεξεργασίας

Η αξιολόγηση της εκπαιδευτικής διαδικασίας στη Σχολή Μηχανικών Ορυκτών Πόρων του Πολυτεχνείου Κρήτης περιλαμβάνει τη συμπλήρωση από τους και φοιτητές ενός ερωτηματολογίου και την επεξεργασία - αξιολόγηση των στοιχείων που προκύπτουν. Η συμπλήρωση του ερωτηματολογίου από τους φοιτητές πραγματοποιείται τις τελευταίες τρεις διδακτικές εβδομάδες κάθε εξαμήνου προκειμένου οι φοιτητές να έχουν παρακολουθήσει ικανό αριθμό διαλέξεων και να έχουν διαμορφώσει άποψη για το διδασκόμενο μάθημα. Τα ερωτηματολόγια είναι ανώνυμα και η συμπλήρωσή τους γίνεται χειρόγραφα εντός της αίθουσας διδασκαλίας. Αμέσως μετά τη συμπλήρωσή τους τα ερωτηματολόγια τοποθετούνται σε φάκελο που παραδίδεται στη γραμματεία της σχολής. Η αποδελτίωση και καταχώρηση των στοιχείων σε ηλεκτρονική μορφή για επεξεργασία- αξιολόγηση γίνεται από άτομα που ορίζονται από τη συνέλευση της σχολής. Η όλη διαδικασία συμπλήρωσης και συλλογής των στοιχείων θα αλλάξει στο άμεσο χρονικό διάστημα σε ηλεκτρονική.

Το ερωτηματολόγιο που χρησιμοποιείται, με κωδικό εντύπου: *Φόρμα ΤΣ 1: Ερωτηματολόγιο αποτίμησης ποιότητας μαθήματος και διδασκαλίας*, παρατίθεται παρακάτω.

Το ερωτηματολόγιο απαρτίζεται από 5 ενότητες εκ των οποίων οι 4 πρώτες απαρτίζονται από ερωτήσεις κλειστού τύπου ενώ η πέμπτη από δύο ερωτήσεις ανοικτού τύπου. Οι ενότητες αυτές είναι:

A. Γενικές Ερωτήσεις: Αφορούν χαρακτηριστικά του φοιτητή, την άποψη που είχε σχηματίσει για το μάθημα και το διδάσκοντα πριν παρακολουθήσει το μάθημα καθώς και στοιχεία που σχετίζονται με την παρακολούθηση του μαθήματος, των εργαστηρίων, φροντιστηρίων και τον αριθμό των εξετάσεων που έχει δώσει για το συγκεκριμένο μάθημα (Ερωτήσεις 1-11).

B. Ποιότητα Μαθήματος: Αναφέρεται τους στόχους, την οργάνωση της διδασκαλίας, τη χρησιμότητα, ενδιαφέρον περιεχόμενο του μαθήματος καθώς και το εκπαιδευτικό υλικό και τα μέσα διδασκαλίας (Ερωτήσεις 13-22).

Γ. Αξιολόγηση διδάσκοντος: Αφορά κυρίως τον τρόπο οργάνωσης και παρουσίασης των εννοιών του μαθήματος από τον διδάσκοντα, την προετοιμασία του, την συνέπεια στις υποχρεώσεις του, την συνεργασία του, την στάση του προς τους φοιτητές και τη δημιουργία ευνοϊκής για μάθηση ατμόσφαιρας (Ερωτήσεις 23-30).

Δ. Αξιολόγηση εργαστηριακών/φροντιστηριακών ασκήσεων: Περιλαμβάνει θέματα που σχετίζονται με την προετοιμασία, οργάνωση, διδασκαλία, των εργαστηρίων/φροντιστηρίων την στάση των συνεργατών, το συνοδευτικό υλικό και τον εξοπλισμό του εργαστηρίου (Ερωτήσεις 31-36).

Ε. Ανοικτές ερωτήσεις: Καταγράφονται σε μορφή σύντομων σχολίων οι παρατηρήσεις σχόλια για τη διδασκαλία του μαθήματος και του εργαστηρίου που δεν περιλαμβάνονται επαρκώς στις ερωτήσεις κλειστού τύπου.

Στις ερωτήσεις κλειστού τύπου των ενότητων Β έως Δ χρησιμοποιείται η πενταβάθμια κλίμακα με την τιμή 5 να αντιπροσωπεύει την πλέον επιθυμητή κατάσταση και την τιμή 1 τη λιγότερη επιθυμητή (Β: Ερωτήσεις 12-22, Γ: Ερωτήσεις 23-29, Δ: Ερωτήσεις 31-36). Για τις ερωτήσεις 19 και 30 η επιθυμητή τιμή είναι η 3 ενώ οι τιμές 1 και 5 είναι οι λιγότερο επιθυμητές.

Η διαδικασία επεξεργασίας περιλαμβάνει τον υπολογισμό των βασικών στατιστικών μεγεθών και την κατασκευή των αντίστοιχων ιστογραμμάτων για τις ερωτήσεις των ενότητων Β έως Δ, ενώ για τις ερωτήσεις της ενότητας Α τον υπολογισμό των συχνοτήτων και την κατασκευή των σχετικών ιστογραμμάτων. Στο παρόν έντυπο παρουσιάζεται η σχετική επεξεργασία και αξιολόγηση των ερωτηματολογίων που συλλέχθηκαν το χειμερινό και εαρινό εξάμηνο του ακαδημαϊκού έτους 2017-2018



Μάθημα	Κύκλος σπουδών									
	Α	Β	Γ	Δ	Ε	ΣΤ	Ζ	Η	Θ	
Υποχρεωτικό	0	1	2	3	4	5	6	7	8	9
Επιλογής	0	1	2	3	4	5	6	7	8	9
	0	1	2	3	4	5	6	7	8	9

Φόρμα ΤΣ-1: Ερωτηματολόγιο αποτίμησης ποιότητας μαθήματος και διδασκαλίας

Οδηγίες συμπλήρωσης: Η γνώμη σας μας βοηθάει να βελτιώσουμε την ποιότητα της παρεχόμενης διδασκαλίας στο τμήμα μας. Η συμμετοχή στη συμπλήρωση των ερωτηματολογίων είναι προαιρετική, μπορείτε εάν θέλετε να αποχωρήσετε ή να απαντήσετε σε όσες από τις ερωτήσεις επιλέξετε. *Ο διδάσκων θα αποκτήσει πρόσβαση στα ερωτηματολόγια μετά την κατάθεση της τελικής βαθμολογίας του μαθήματος.* Ευχαριστούμε για το χρόνο σας.

A. Γενικές Ερωτήσεις

- Είμαι στο ① ② ③ ④ ⑤ ⑥ ⑦ ⑧ ⑨ ⑩+ έτος σπουδών.
- Πριν δηλώσετε πρώτη φορά το μάθημα, η γνώμη σας για το μάθημα ήταν: Θετική ① Δεν είχα άποψη ② Αρνητική ③
- Πριν δηλώσετε πρώτη φορά το μάθημα, η γνώμη σας για τον διδάσκοντα ήταν: Θετική ① Δεν είχα άποψη ② Αρνητική ③
- Από το σύνολο των διαλέξεων που πραγματοποιήθηκαν κατά τη διάρκεια του εξαμήνου παρακολούθησα: Όλες ή σχεδόν Όλες ⑤ Πάνω από τις μισές ④ Περίπου τις μισές ③ Λιγότερες από τις μισές ② Πολύ λίγες ①
- (Απαντήστε *μόνον* εάν το μάθημα είχε εργαστήρια). Κατά τη διάρκεια του εξαμήνου παρακολούθησα: ① ② ③ ④ ⑤ ⑥ ⑦ ⑧ ⑨ ⑩ από τα ① ② ③ ④ ⑤ ⑥ ⑦ ⑧ ⑨ ⑩ εργαστήρια που πραγματοποιήθηκαν.
- (Απαντήστε *μόνον* εάν το μάθημα είχε ασκήσεις/φροντιστήρια). Κατά τη διάρκεια του εξαμήνου παρακολούθησα: Όλα ή σχεδόν όλα ⑤ Πάνω από τα μισά ④ Περίπου τα μισά ③ Λιγότερο από τα μισά ② Πολύ λίγα ① Καθόλου ⑥
- Χωρίς να υπολογίζεται ο χρόνος παρακολούθησης, κατά μέσο όρο οι ώρες που αφιέρωνα ανά εβδομάδα στο μάθημα ήταν: 0-2 ① 2-4 ② 4-6 ③ 6-8 ④ Πάνω από 8 ⑤
- Συνολικά, θεωρείτε πως υπήρξατε συνεπής (παρακολούθηση, εργαστήρια, ασκήσεις, διάβασμα) στις υποχρεώσεις του μαθήματος; Πολύ ⑤ ④ ③ ② ① Καθόλου ⑥
- Έχετε παρακολουθήσει ξανά το μάθημα: Ναι ① Όχι ②
- Εάν έχετε παρακολουθήσει ξανά το μάθημα, πόσες φορές έχετε συμμετάσχει σε εξετάσεις: ① ② ③ ④ ⑤ ⑥ ⑦ ⑧ ⑨ ⑩+
- Εάν έχετε παρακολουθήσει ξανά το μάθημα, πόσο χρόνο έχετε αφιερώσει συνολικά για να προετοιμαστείτε για τις εξετάσεις του μαθήματος; < 1 ημέρα ① 1-3 ημέρες ② < 1 εβδομάδα ③ 1-2 εβδομάδες ④ Πάνω από 2 εβδομάδες ⑤

B. Ποιότητα Μαθήματος

- | | | | |
|--|---------------------|-----------|--------------------|
| 12. Αποτιμήστε συνολικά την εκπαιδευτική αποτελεσματικότητα του διδάσκοντα: (ποιότητα διδασκαλίας, μεταδοτικότητα, παρουσίαση, οργάνωση) | Εξαιρετικά υψηλή | ⑤ ④ ③ ② ① | Εξαιρετικά χαμηλή |
| 13. Τα εργαστήρια ή/και τα φροντιστήρια βοήθησαν στην κατανόηση της διδασκόμενης ύλης; | Πάρα πολύ | ⑤ ④ ③ ② ① | Καθόλου |
| 14. Οι στόχοι και απαιτήσεις του μαθήματος ήταν: | Πάντα ξεκάθαροι | ⑤ ④ ③ ② ① | Ασαφείς |
| 15. Η οργάνωση του μαθήματος ήταν: | Εξαιρετική | ⑤ ④ ③ ② ① | Πολύ πρόχειρη |
| 16. Το εκπαιδευτικό υλικό που διανεμήθηκε (βιβλία, σημειώσεις) ήταν: | Χρήσιμο, εξαιρετικό | ⑤ ④ ③ ② ① | Άχρηστο, φτωχό |
| 17. Θεωρείτε ότι η χρήση εργαλείων τηλεκπαίδευσης (e-class, ιστοσελίδα, ηλεκτρονικές λίστες ανακοινώσεων κτλ.) ήταν: | Πολύ χρήσιμη | ⑤ ④ ③ ② ① | Άχρηστη |
| 18. Οι γνώσεις που αποκτήσατε σε αυτό το μάθημα ήταν: | Πάρα πολλές | ⑤ ④ ③ ② ① | Πολύ λίγες |
| 19. Θεωρείτε ότι το μάθημα αυτό είναι: | Πολύ δύσκολο | ⑤ ④ ③ ② ① | Πολύ εύκολο |
| 20. Το αντικείμενο του μαθήματος ήταν: | Πολύ ενδιαφέρον | ⑤ ④ ③ ② ① | Καθόλου ενδιαφέρον |
| 21. Πόσο χρήσιμο θεωρείτε το συγκεκριμένο μάθημα: | Πολύ χρήσιμο | ⑤ ④ ③ ② ① | Καθόλου χρήσιμο |

22. Συνολικά η γνώμη σας για το μάθημα είναι:	Εξαιρετικά θετική	5 4 3 2 1	Εξαιρετικά αρνητική
---	-------------------	-----------	---------------------

Γ. Διδάσκων

23. Ο διδάσκων παρουσίαζε τις έννοιες του μαθήματος με οργανωμένο και συστηματικό τρόπο;	Ναι, πάντα	5 4 3 2 1	Όχι, σχεδόν ποτέ
24. Ο διδάσκων ήταν συνεπής στις υποχρεώσεις του (παρουσία στα μαθήματα, ώρες συνεργασίας);	Πάρα πολύ	5 4 3 2 1	Καθόλου
25. Ο διδάσκων ήταν καλά προετοιμασμένος για το μάθημα;	Ναι, πάντα	5 4 3 2 1	Όχι, σχεδόν ποτέ
26. Η στάση του διδάσκοντος προς τους φοιτητές ήταν:	Υπομονετικός Πρόθυμος	5 4 3 2 1	Ανυπόμονος Απρόθυμος
27. Ο διδάσκων δημιουργούσε μια ευνοϊκή για μάθηση ατμόσφαιρα; Κατάφευγε να προκαλεί και να συντηρεί το ενδιαφέρον του ακροατηρίου;	Πάντα	5 4 3 2 1	Σχεδόν ποτέ
28. Ο διδάσκων ενθάρρυνε τους φοιτητές να διατυπώνουν ερωτήσεις, απορίες και να αναπτύξουν την κρίση τους;	Πάρα πολύ	5 4 3 2 1	Καθόλου
29. Οι ασκήσεις και εργασίες που δόθηκαν στο μάθημα ήταν χρήσιμες για την καλύτερη κατανόηση της διδασκόμενης ύλης;	Πάρα πολύ	5 4 3 2 1	Καθόλου
30. Ο ρυθμός με τον οποίον ο διδάσκων παρουσίαζε έννοιες ήταν:	Πολύ γρήγορος	5 4 3 2 1	Πολύ αργός

Δ. Εργαστήριο ή/και φροντιστήριο (Απαντήστε μόνον εάν το μάθημα είχε εργαστήρια ή/και φροντιστήρια)

31. Η ποιότητα του εργαστηρίου (οργάνωση, διδασκαλία, θεματολογία) ήταν:	Εξαιρετικά υψηλή	5 4 3 2 1	Εξαιρετικά χαμηλή
32. Η ποιότητα των φροντιστηρίων (οργάνωση, διδασκαλία) ήταν:	Εξαιρετικά υψηλή	5 4 3 2 1	Εξαιρετικά χαμηλή
33. Οι συνεργάτες ήταν οργανωμένοι και σωστά προετοιμασμένοι;	Ναι, πάντα	5 4 3 2 1	Όχι, σχεδόν ποτέ
34. Η στάση των συνεργατών προς τους φοιτητές ήταν:	Υπομονετικοί Πρόθυμοι	5 4 3 2 1	Ανυπόμονοι Απρόθυμοι
35. Το συνοδευτικό υλικό του εργαστηρίου ή/και του φροντιστηρίου (σημειώσεις, διαφάνειες) ήταν ικανοποιητικό;	Ναι, πάντα	5 4 3 2 1	Όχι, σχεδόν ποτέ
36. Ήταν επαρκής ο εξοπλισμός του εργαστηρίου;	Ναι απόλυτα	5 4 3 2 1	Όχι καθόλου

Ε. Ανοικτές ερωτήσεις

37. Παρατηρήσεις και σχόλια για τον διδάσκοντα Προτάσεις για να βελτιωθεί το μάθημα :

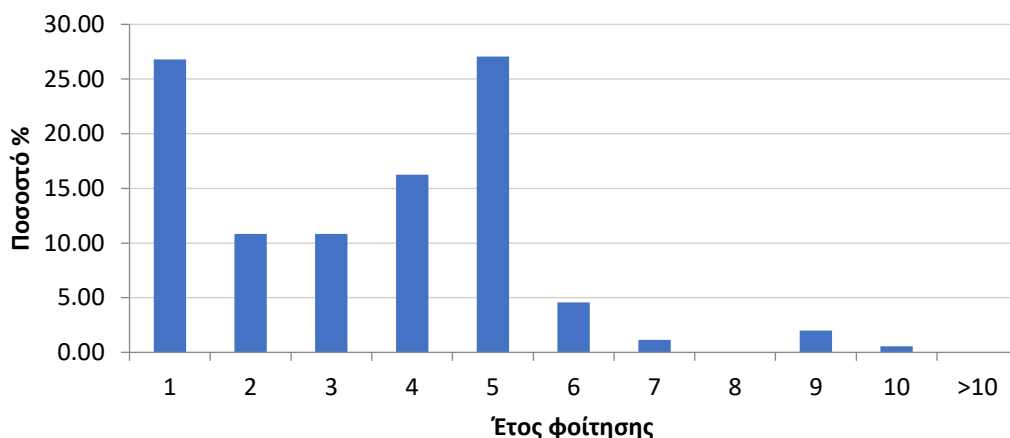
38. Παρατηρήσεις και σχόλια για τους συνεργάτες:

Αποτελέσματα επεξεργασίας για το Χειμερινό εξάμηνο του ακαδημαϊκού έτους 2017-18

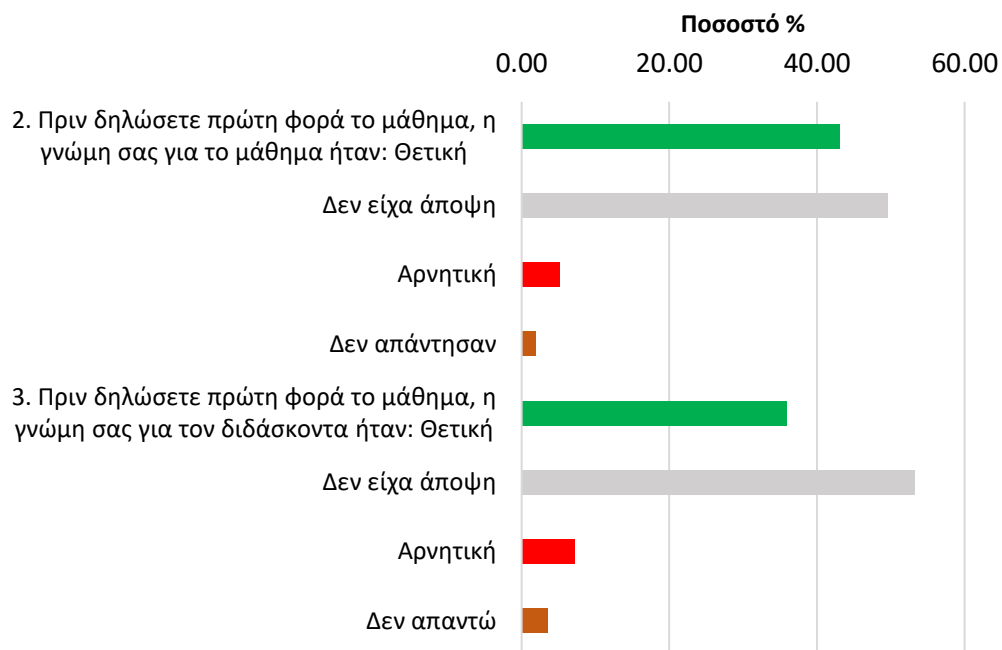
Για το χειμερινό εξάμηνο του ακαδημαϊκού έτους 2017-18 συλλέχθηκαν και επεξεργάστηκαν 306 ερωτηματολόγια που αφορούν 20 μαθήματα. Η παρουσίαση των αποτελεσμάτων της επεξεργασίας για το σύνολο των ερωτηματολογίων τους δίνεται ανά ενότητα ερωτήσεων.

A. Γενικές ερωτήσεις

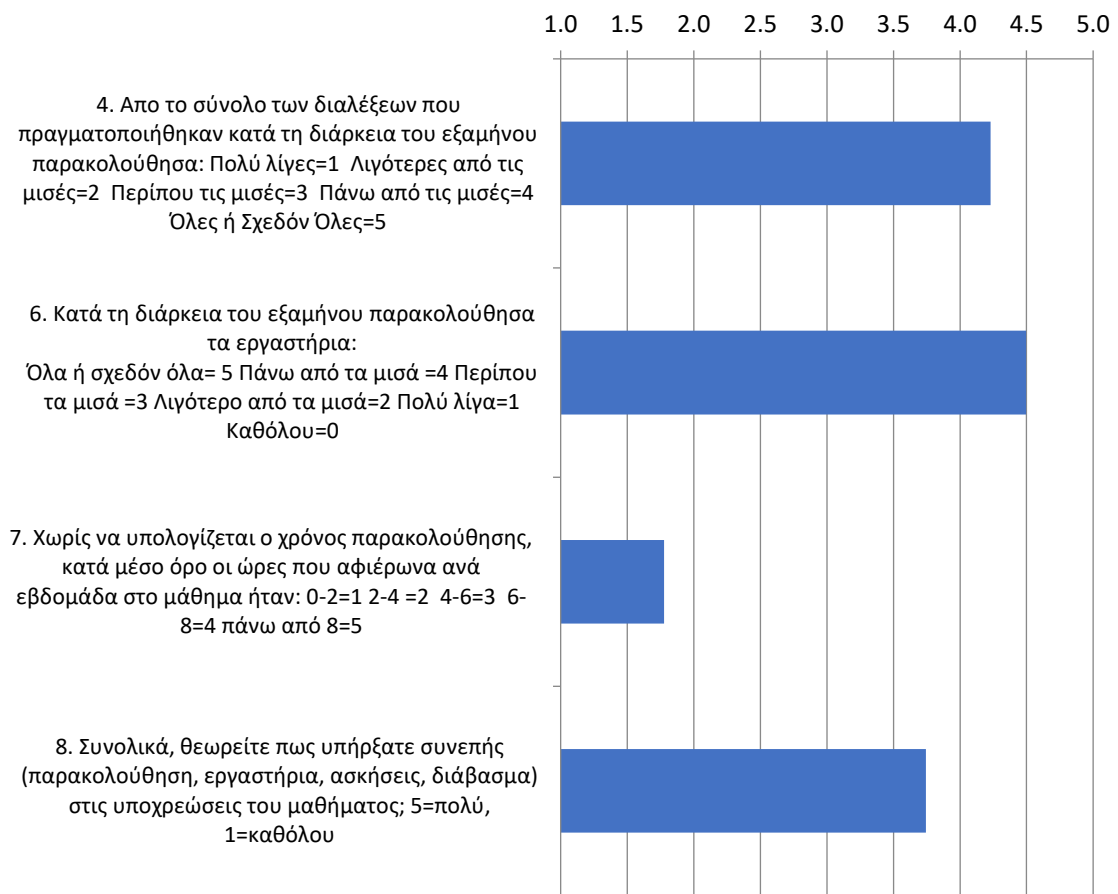
Ερώτηση 1. Έτος φοίτησης των συμμετεχόντων φοιτητών στην αξιολόγηση του μαθήματος (Χειμερινό εξάμηνο 2017-2018).



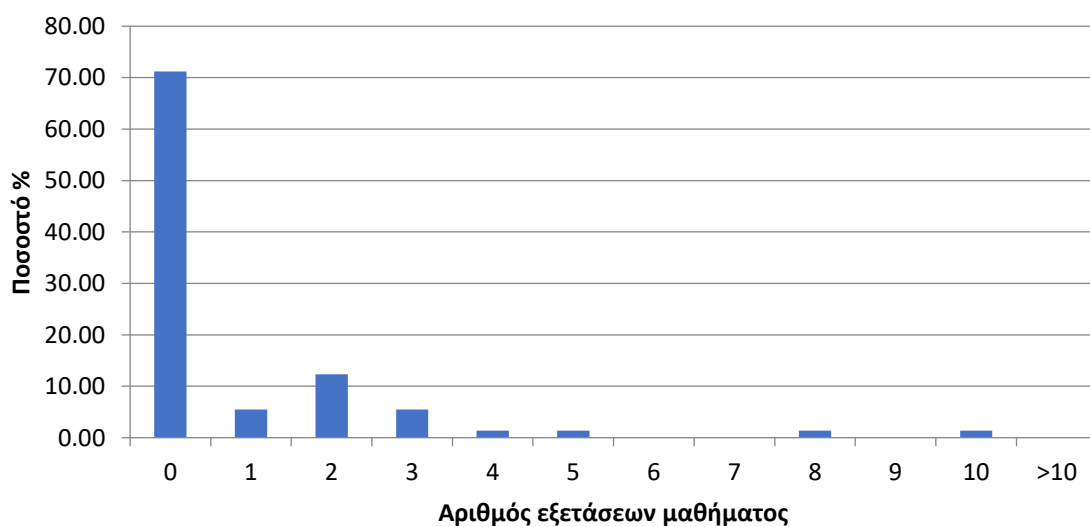
Ερωτήσεις 2-3. Άποψη φοιτητή για διδάσκοντα και μάθημα πριν την παρακολούθηση του (Χειμερινό εξάμηνο 2017-2018).



Ερωτήσεις 4-8. Παρακολούθηση διαλέξεων, εργαστηρίων και χρόνου μελέτης – βαθμολόγηση στη πενταβάθμια κλίμακα. Μέσες τιμές υπολογισμένες από το σύνολο των ερωτηματολογίων για το χειμερινό εξάμηνο 2017-2018.



Ερώτηση 10. Εξετάσεις μαθήματος – Πόσες φορές έχει συμμετάσχει στις εξετάσεις του μαθήματος (Χειμερινό εξάμηνο 2017-2018).

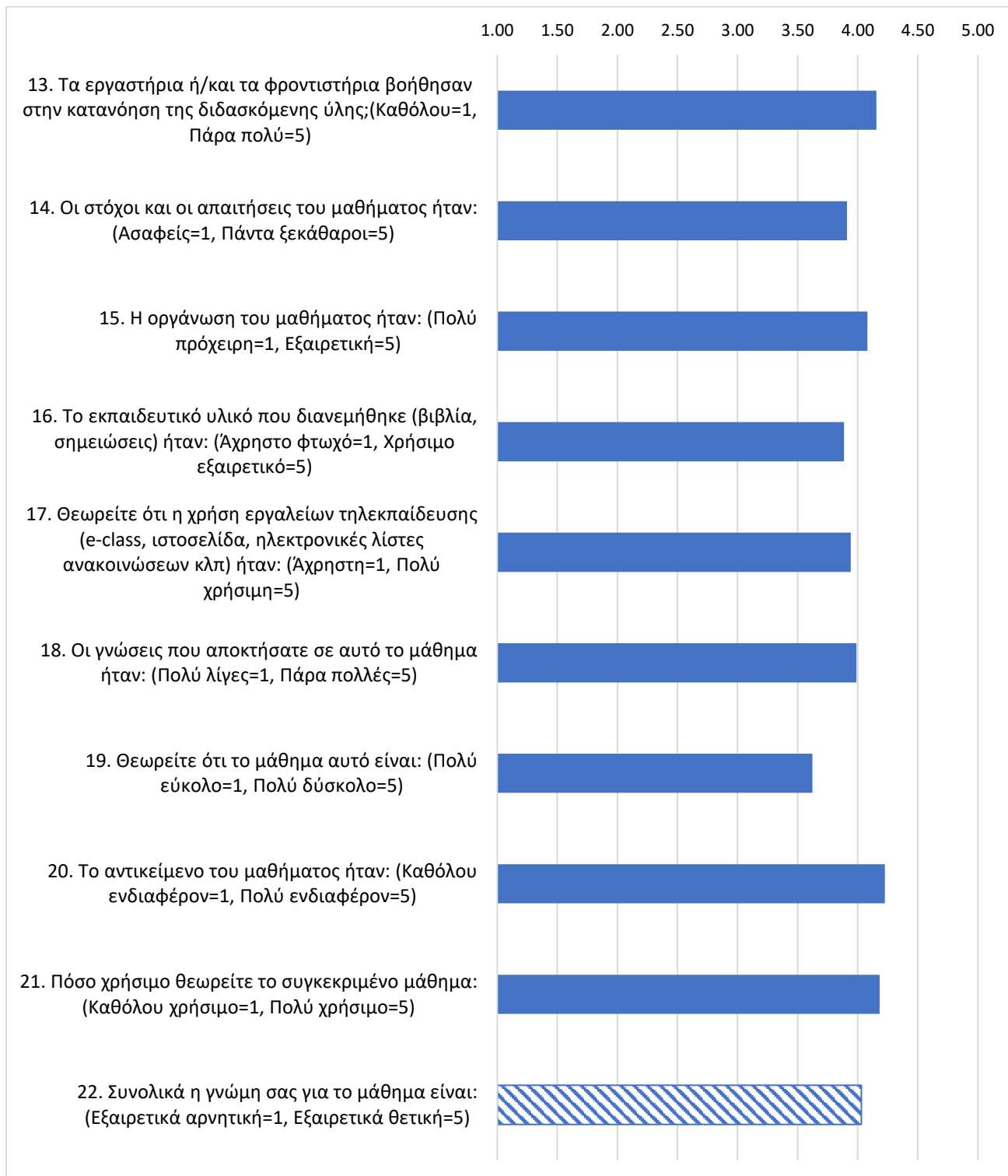


Β. Ποιότητα Μαθήματος.

Ερωτήσεις 13-22. Αναφέρονται στους στόχους, την οργάνωση της διδασκαλίας, τη χρησιμότητα, ενδιαφέρον περιεχόμενο του μαθήματος καθώς και το εκπαιδευτικό υλικό και τα μέσα διδασκαλίας. Βαθμολόγηση στη προτεινόμενη πενταβάθμια κλίμακα. Οι τιμές των στατιστικών παραμέτρων είναι υπολογισμένες από το σύνολο των ερωτηματολογίων για το χειμερινό εξάμηνο 2017-2018.

Ερωτήσεις	Μέση τιμή	Τυπ. απόκλιση	Ελάχιστη τιμή	Μέγιστη τιμή	Διάμεσος
13. Τα εργαστήρια ή/και τα φροντιστήρια βοήθησαν στην κατανόηση της διδασκόμενης ύλης;(Καθόλου=1, Πάρα πολύ=5)	4.15	0.95	1	5	4
14. Οι στόχοι και οι απαιτήσεις του μαθήματος ήταν: (Ασαφείς=1, Πάντα ξεκάθαροι=5)	3.91	1.02	1	5	4
15. Η οργάνωση του μαθήματος ήταν: (Πολύ πρόχειρη=1, Εξαιρετική=5)	4.08	2.76	1	5	4
16. Το εκπαιδευτικό υλικό που διανεμήθηκε (βιβλία, σημειώσεις) ήταν: (Άχρηστο φτωχό=1, Χρήσιμο εξαιρετικό=5)	3.89	1.02	1	5	4
17. Θεωρείτε ότι η χρήση εργαλείων τηλεκπαίδευσης (e-class, ιστοσελίδα, ηλεκτρονικές λίστες ανακοινώσεων κλπ) ήταν: (Άχρηστη=1, Πολύ χρήσιμη=5)	3.94	1.00	1	5	4
18. Οι γνώσεις που αποκτήσατε σε αυτό το μάθημα ήταν: (Πολύ λίγες=1, Πάρα πολλές=5)	3.99	0.97	1	5	4
19. Θεωρείτε ότι το μάθημα αυτό είναι: (Πολύ εύκολο=1, Πολύ δύσκολο=5)	3.62	0.86	1	5	4
20. Το αντικείμενο του μαθήματος ήταν: (Καθόλου ενδιαφέρον=1, Πολύ ενδιαφέρον=5)	4.23	0.91	1	5	4
21. Πόσο χρήσιμο θεωρείτε το συγκεκριμένο μάθημα: (Καθόλου χρήσιμο=1, Πολύ χρήσιμο=5)	4.18	0.93	1	5	4
22. Συνολικά η γνώμη σας για το μάθημα είναι: (Εξαιρετικά αρνητική=1, Εξαιρετικά θετική=5)	4.03	0.88	1	5	4

Ερωτήσεις 13-22. Ποιότητα μαθήματος – βαθμολόγηση στη πενταβάθμια κλίμακα. Μέσες τιμές υπολογισμένες από το σύνολο των ερωτηματολογίων για το χειμερινό εξάμηνο 2017-2018.

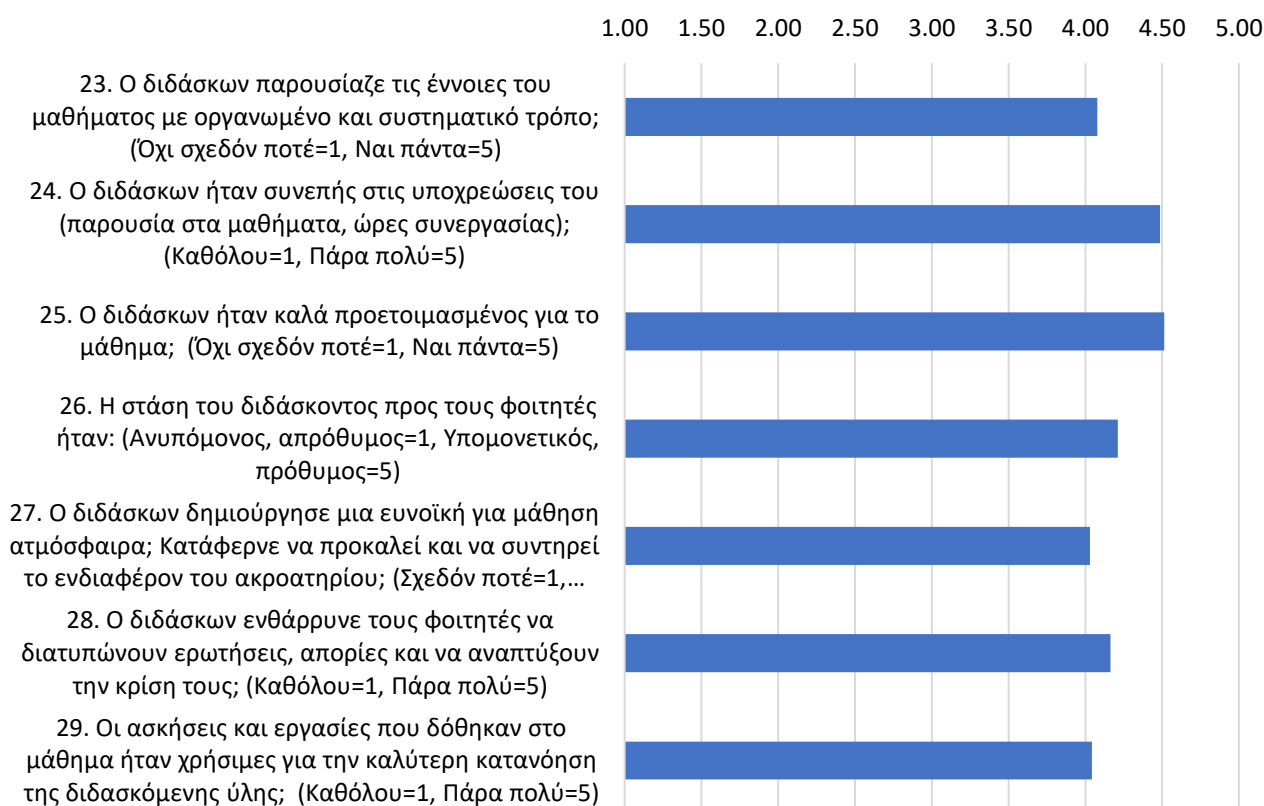


Γ. Αξιολόγηση διδάσκοντος

Ερωτήσεις 23-30. Αφορά τον τρόπο οργάνωσης και παρουσίασης των εννοιών του μαθήματος από τον διδάσκοντα, την προετοιμασία του, την συνέπεια στις υποχρεώσεις του, την συνεργασία του, την στάση του προς τους φοιτητές και τη δημιουργία ευνοϊκής για μάθηση ατμόσφαιρας. Βαθμολόγηση στη προτεινόμενη πενταβάθμια κλίμακα. Οι τιμές των στατιστικών παραμέτρων είναι υπολογισμένες από το σύνολο των ερωτηματολογίων για το χειμερινό εξάμηνο 2017-2018.

Ερωτήσεις	Μέση τιμή	Τυπ. απόκλιση	Ελάχιστη τιμή	Μέγιστη τιμή	Διάμεσος
23. Ο διδάσκων παρουσίαζε τις έννοιες του μαθήματος με οργανωμένο και συστηματικό τρόπο; (Όχι σχεδόν ποτέ=1, Ναι πάντα=5)	4,08	1,03	1	5	4
24. Ο διδάσκων ήταν συνεπής στις υποχρεώσεις του (παρουσία στα μαθήματα, ώρες συνεργασίας); (Καθόλου=1, Πάρα πολύ=5)	4,49	0,80	1	5	5
25. Ο διδάσκων ήταν καλά προετοιμασμένος για το μάθημα; (Όχι σχεδόν ποτέ=1, Ναι πάντα=5)	4,51	0,76	1	5	5
26. Η στάση του διδάσκοντος προς τους φοιτητές ήταν: (Ανυπόμονος, απρόθυμος=1, Υπομονετικός, πρόθυμος=5)	4,21	0,98	1	5	5
27. Ο διδάσκων δημιούργησε μια ευνοϊκή για μάθηση ατμόσφαιρα; Κατάφερε να προκαλεί και να συντηρεί το ενδιαφέρον του ακροατηρίου; (Σχεδόν ποτέ=1, Πάντα=5)	4,03	1,06	1	5	4
28. Ο διδάσκων ενθάρρυνε τους φοιτητές να διατυπώνουν ερωτήσεις, απορίες και να αναπτύξουν την κρίση τους; (Καθόλου=1, Πάρα πολύ=5)	4,16	1,00	1	5	4
29. Οι ασκήσεις και εργασίες που δόθηκαν στο μάθημα ήταν χρήσιμες για την καλύτερη κατανόηση της διδασκόμενης ύλης; (Καθόλου=1, Πάρα πολύ=5)	4,04	0,91	1	5	4

Ερωτήσεις 23-30. Αξιολόγηση διδάσκοντος – βαθμολόγηση στη πενταβάθμια κλίμακα. Μέσες τιμές υπολογισμένες από το σύνολο των ερωτηματολογίων για το χειμερινό εξάμηνο 2017-2018.

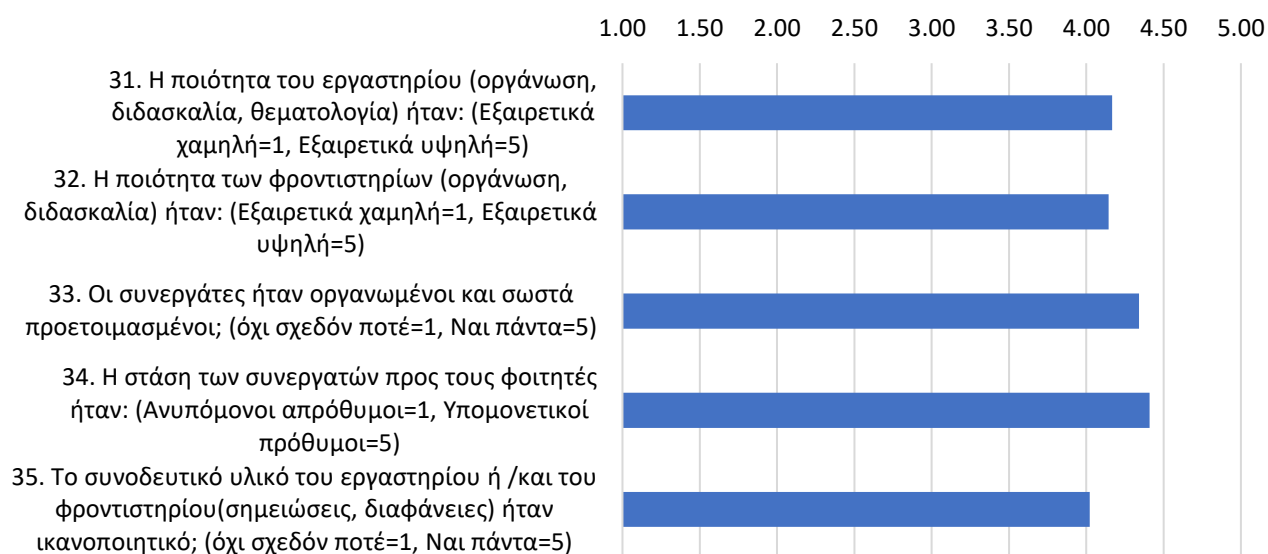


Δ. Αξιολόγηση εργαστηριακών/φροντιστηριακών ασκήσεων

Ερωτήσεις 31-36. Περιλαμβάνει θέματα που σχετίζονται με την προετοιμασία, οργάνωση, διδασκαλία, των εργαστηρίων/φροντιστηρίων την στάση των συνεργατών, το συνοδευτικό υλικό και τον εξοπλισμό του εργαστηρίου. Βαθμολόγηση στη προτεινόμενη πενταβάθμια κλίμακα. Οι τιμές των στατιστικών παραμέτρων είναι υπολογισμένες από το σύνολο των ερωτηματολογίων για το χειμερινό εξάμηνο 2017-2018.

31. Η ποιότητα του εργαστηρίου (οργάνωση, διδασκαλία, θεματολογία) ήταν: (Εξαιρετικά χαμηλή=1, Εξαιρετικά υψηλή=5)	4,17	0,83	1	5	4
32. Η ποιότητα των φροντιστηρίων (οργάνωση, διδασκαλία) ήταν: (Εξαιρετικά χαμηλή=1, Εξαιρετικά υψηλή=5)	4,14	0,95	1	5	4
33. Οι συνεργάτες ήταν οργανωμένοι και σωστά προετοιμασμένοι; (όχι σχεδόν ποτέ=1, Ναι πάντα=5)	4,34	0,86	1	5	5
34. Η στάση των συνεργατών προς τους φοιτητές ήταν: (Ανυπόμονοι απρόθυμοι=1, Υπομονετικοί πρόθυμοι=5)	4,41	0,84	1	5	5
35. Το συνοδευτικό υλικό του εργαστηρίου ή /και του φροντιστηρίου(σημειώσεις, διαφάνειες) ήταν ικανοποιητικό; (όχι σχεδόν ποτέ=1, Ναι πάντα=5)	4,02	0,90	1	5	4

Ερωτήσεις 31-36. Αξιολόγηση εργαστηριακών/φροντιστηριακών ασκήσεων – βαθμολόγηση στη πενταβάθμια κλίμακα. Μέσες τιμές υπολογισμένες από το σύνολο των ερωτηματολογίων για το χειμερινό εξάμηνο 2017-2018.

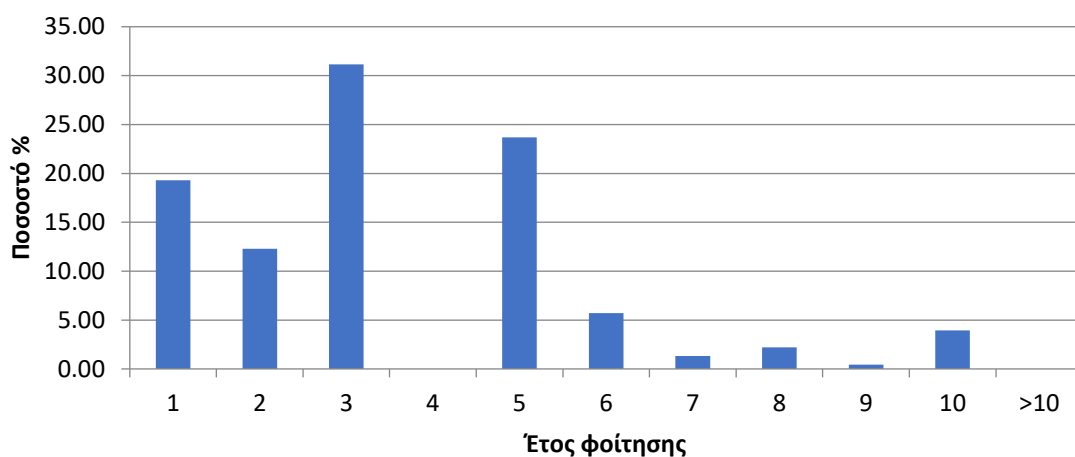


Αποτελέσματα επεξεργασίας για το Εαρινό εξάμηνο του ακαδημαϊκού έτους 2017-18

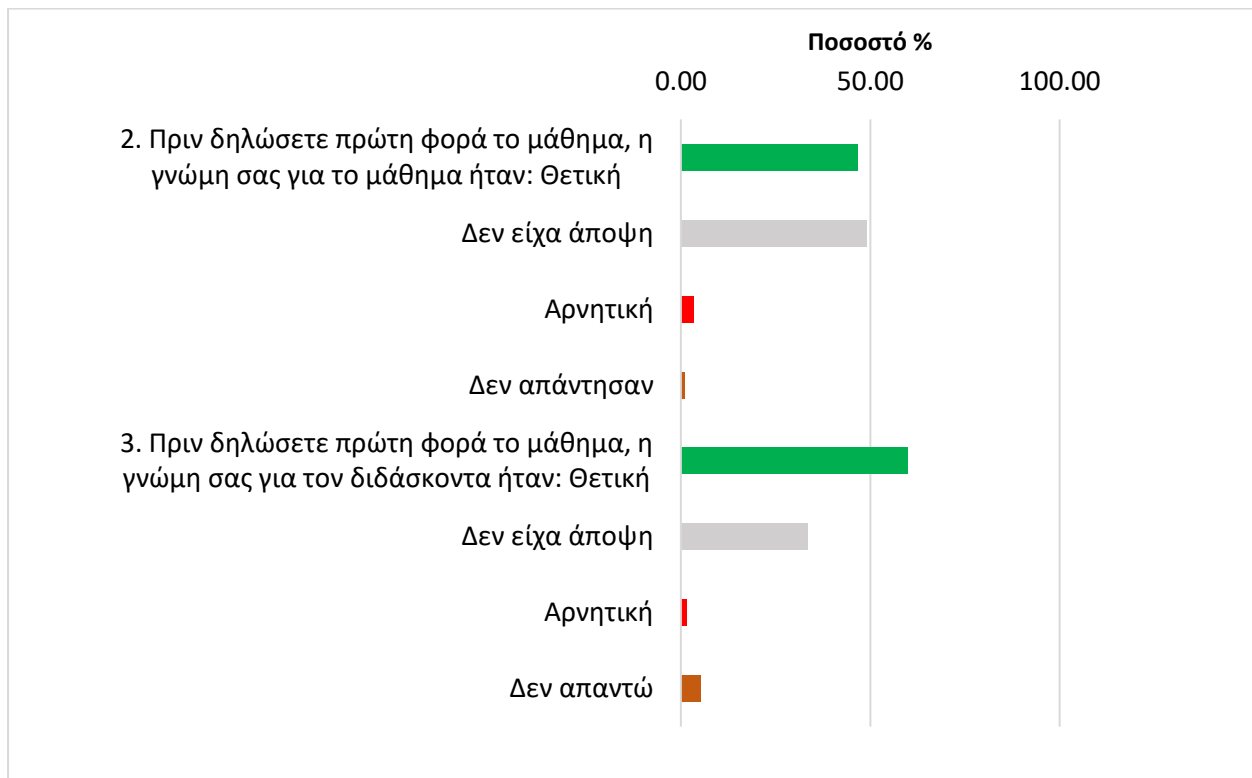
Για το εαρινό εξάμηνο του ακαδημαϊκού έτους 2017-18 συλλέχθηκαν και επεξεργάστηκαν 334 ερωτηματολόγια που αφορούν 19 μαθήματα. Η παρουσίαση των αποτελεσμάτων της επεξεργασίας για το σύνολο των ερωτηματολογίων τους δίνεται ανά ενότητα ερωτήσεων.

A. Γενικές ερωτήσεις

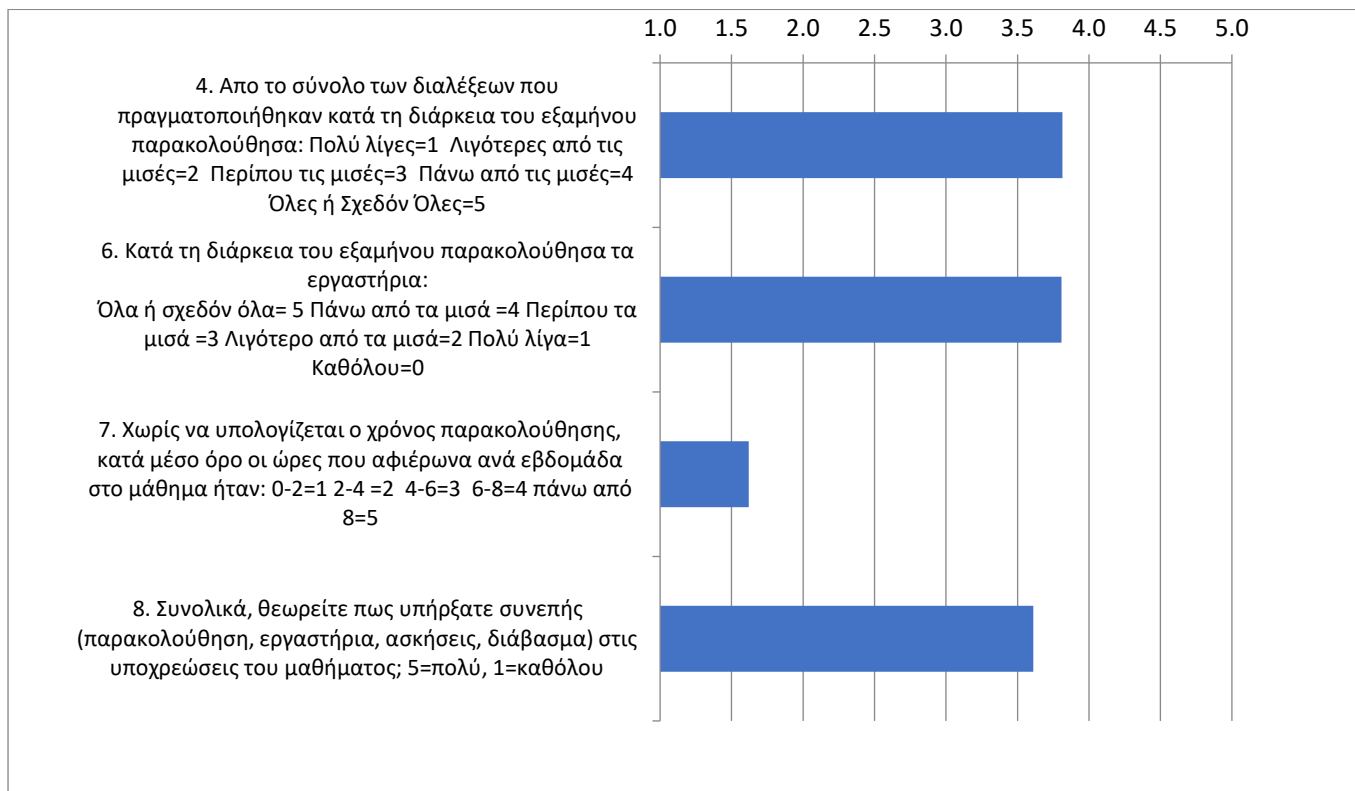
Ερώτηση 1. Έτος φοίτησης των συμμετεχόντων φοιτητών στην αξιολόγηση του μαθήματος (εαρινό εξάμηνο 2017-2018).



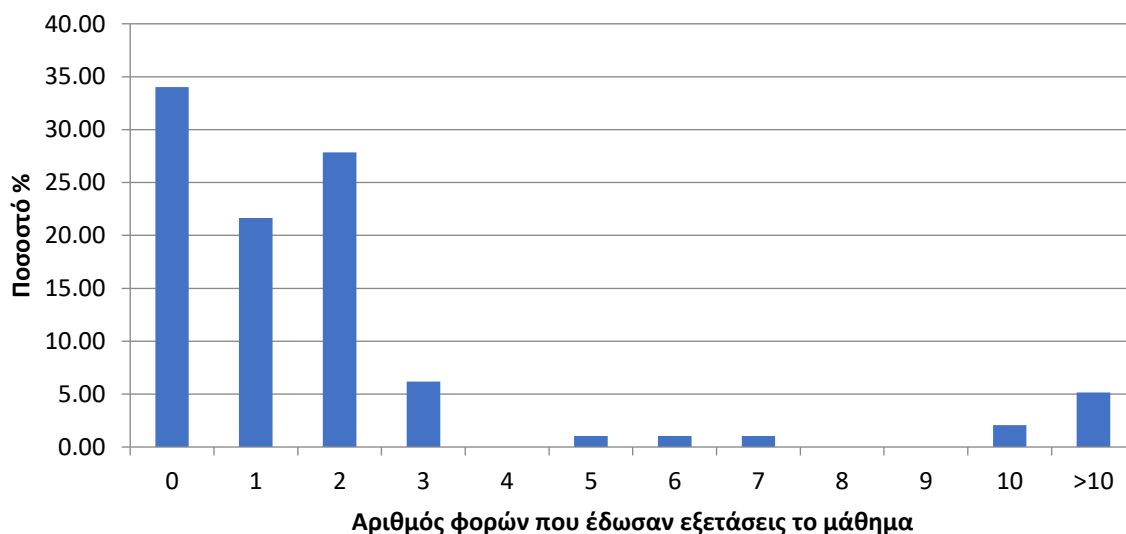
Ερωτήσεις 2-3. Αποψη φοιτητή για διδάσκοντα και μάθημα πριν την παρακολούθηση του (Εαρινό εξάμηνο 2017-2018).



Ερωτήσεις 4-8. Παρακολούθηση διαλέξεων, εργαστηρίων και χρόνου μελέτης – βαθμολόγηση στη πενταβάθμια κλίμακα. Μέσες τιμές υπολογισμένες από το σύνολο των ερωτηματολογίων για το εαρινό εξάμηνο 2017-2018.



Ερώτηση 10. Εξετάσεις μαθήματος – Πόσες φορές έχει συμμετάσχει σε εξετάσεις του μαθήματος (Εαρινό εξάμηνο 2017-2018).



Β. Ποιότητα Μαθήματος.

Ερωτήσεις 13-22. Αναφέρονται στους στόχους, την οργάνωση της διδασκαλίας, τη χρησιμότητα, ενδιαφέρον περιεχόμενο του μαθήματος καθώς και το εκπαιδευτικό υλικό και τα μέσα διδασκαλίας. Βαθμολόγηση στη προτεινόμενη πενταβάθμια κλίμακα. Οι τιμές των στατιστικών παραμέτρων είναι υπολογισμένες από το σύνολο των ερωτηματολογίων για το εαρινό εξάμηνο 2017-2018.

Ερωτήσεις	Μέση τιμή	Τυπ. απόκλιση	Ελάχιστη τιμή	Μέγιστη τιμή	Διάμεσος
13. Τα εργαστήρια ή/και τα φροντιστήρια βοήθησαν στην κατανόηση της διδασκόμενης ύλης;(Καθόλου=1, Πάρα πολύ=5)	4.23	0.94	1	5	4
14. Οι στόχοι και οι απαιτήσεις του μαθήματος ήταν: (Ασαφείς=1, Πάντα ξεκάθαροι=5)	4.14	0.89	1	5	4
15. Η οργάνωση του μαθήματος ήταν: (Πολύ πρόχειρη=1, Εξαιρετική=5)	4.15	0.88	1	5	4
16. Το εκπαιδευτικό υλικό που διανεμήθηκε (βιβλία, σημειώσεις) ήταν: (Άχρηστο φτωχό=1, Χρήσιμο εξαιρετικό=5)	4.06	0.95	1	5	4
17. Θεωρείτε ότι η χρήση εργαλείων τηλεκπαίδευσης (e-class, ιστοσελίδα, ηλεκτρονικές λίστες ανακοινώσεων κλπ) ήταν: (Άχρηστη=1, Πολύ χρήσιμη=5)	4.11	0.92	1	5	4
18. Οι γνώσεις που αποκτήσατε σε αυτό το μάθημα ήταν: (Πολύ λίγες=1, Πάρα πολλές=5)	4.13	2.38	1	44	4
19. Θεωρείτε ότι το μάθημα αυτό είναι: (Πολύ εύκολο=1, Πολύ δύσκολο=5)	3.61	0.88	1	5	4
20. Το αντικείμενο του μαθήματος ήταν: (Καθόλου ενδιαφέρον=1, Πολύ ενδιαφέρον=5)	4.20	0.84	1	5	4
21. Πόσο χρήσιμο θεωρείτε το συγκεκριμένο μάθημα: (Καθόλου χρήσιμο=1, Πολύ χρήσιμο=5)	4.29	0.83	1	5	4
22. Συνολικά η γνώμη σας για το μάθημα είναι: (Εξαιρετικά αρνητική=1, Εξαιρετικά θετική=5)	4.04	0.89	1	5	4

Ερωτήσεις 13-22. Ποιότητα μαθήματος – βαθμολόγηση στη πενταβάθμια κλίμακα. Μέσες τιμές υπολογισμένες από το σύνολο των ερωτηματολογίων για το εαρινό εξάμηνο 2017-2018.

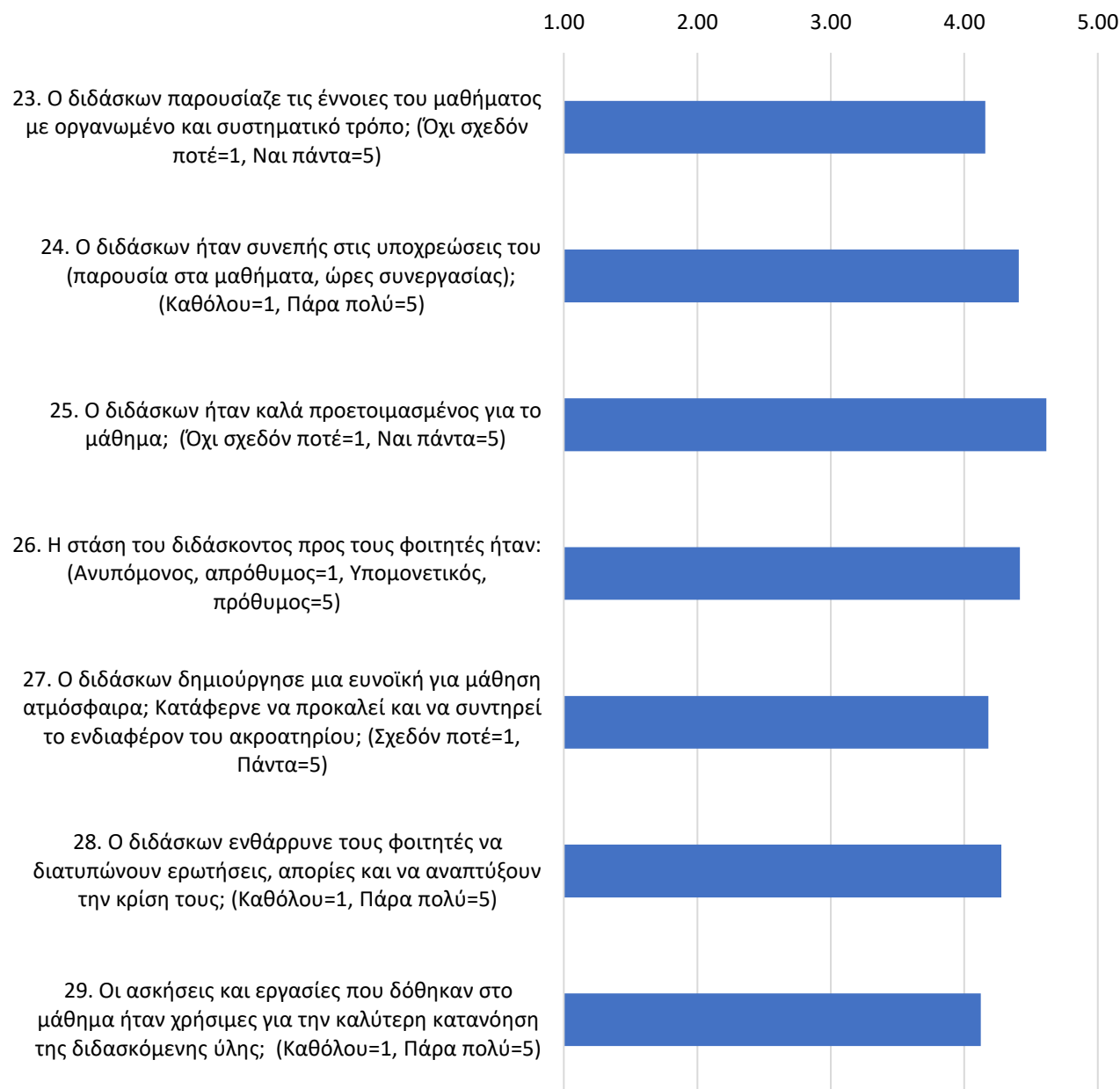


Γ. Αξιολόγηση διδάσκοντος

Ερωτήσεις 23-30. Αφορά τον τρόπο οργάνωσης και παρουσίασης των εννοιών του μαθήματος από τον διδάσκοντα, την προετοιμασία του, την συνέπεια στις υποχρεώσεις του, την συνεργασία του, την στάση του προς τους φοιτητές και τη δημιουργία ευνοϊκής για μάθηση ατμόσφαιρας. Βαθμολόγηση στη προτεινόμενη πενταβάθμια κλίμακα. Οι τιμές των στατιστικών παραμέτρων είναι υπολογισμένες από το σύνολο των ερωτηματολογίων για το εαρινό εξάμηνο 2017-2018.

Ερωτήσεις	Μέση τιμή	Τυπ. απόκλιση	Ελάχιστη τιμή	Μέγιστη τιμή	Διάμεσος
23. Ο διδάσκων παρουσίαζε τις έννοιες του μαθήματος με οργανωμένο και συστηματικό τρόπο; (Όχι σχεδόν ποτέ=1, Ναι πάντα=5)	4.16	0.94	1	5	4
24. Ο διδάσκων ήταν συνεπής στις υποχρεώσεις του (παρουσία στα μαθήματα, ώρες συνεργασίας); (Καθόλου=1, Πάρα πολύ=5)	4.41	0.78	2	5	5
25. Ο διδάσκων ήταν καλά προετοιμασμένος για το μάθημα; (Όχι σχεδόν ποτέ=1, Ναι πάντα=5)	4.61	2.35	1	44	5
26. Η στάση του διδάσκοντος προς τους φοιτητές ήταν: (Ανυπόμονος, απρόθυμος=1, Υπομονετικός, πρόθυμος=5)	4.42	0.81	1	5	5
27. Ο διδάσκων δημιούργησε μια ευνοϊκή για μάθηση ατμόσφαιρα; Κατάφερε να προκαλεί και να συντηρεί το ενδιαφέρον του ακροατηρίου; (Σχεδόν ποτέ=1, Πάντα=5)	4.18	0.95	1	5	4
28. Ο διδάσκων ενθάρρυνε τους φοιτητές να διατυπώνουν ερωτήσεις, απορίες και να αναπτύξουν την κρίση τους; (Καθόλου=1, Πάρα πολύ=5)	4.28	0.89	1	5	5
29. Οι ασκήσεις και εργασίες που δόθηκαν στο μάθημα ήταν χρήσιμες για την καλύτερη κατανόηση της διδασκόμενης ύλης; (Καθόλου=1, Πάρα πολύ=5)	4.12	0.87	1	5	4

Ερωτήσεις 23-30. Αξιολόγηση διδάσκοντος – βαθμολόγηση στη πενταβάθμια κλίμακα. Μέσες τιμές υπολογισμένες από το σύνολο των ερωτηματολογίων για το εαρινό εξάμηνο 2017-2018.

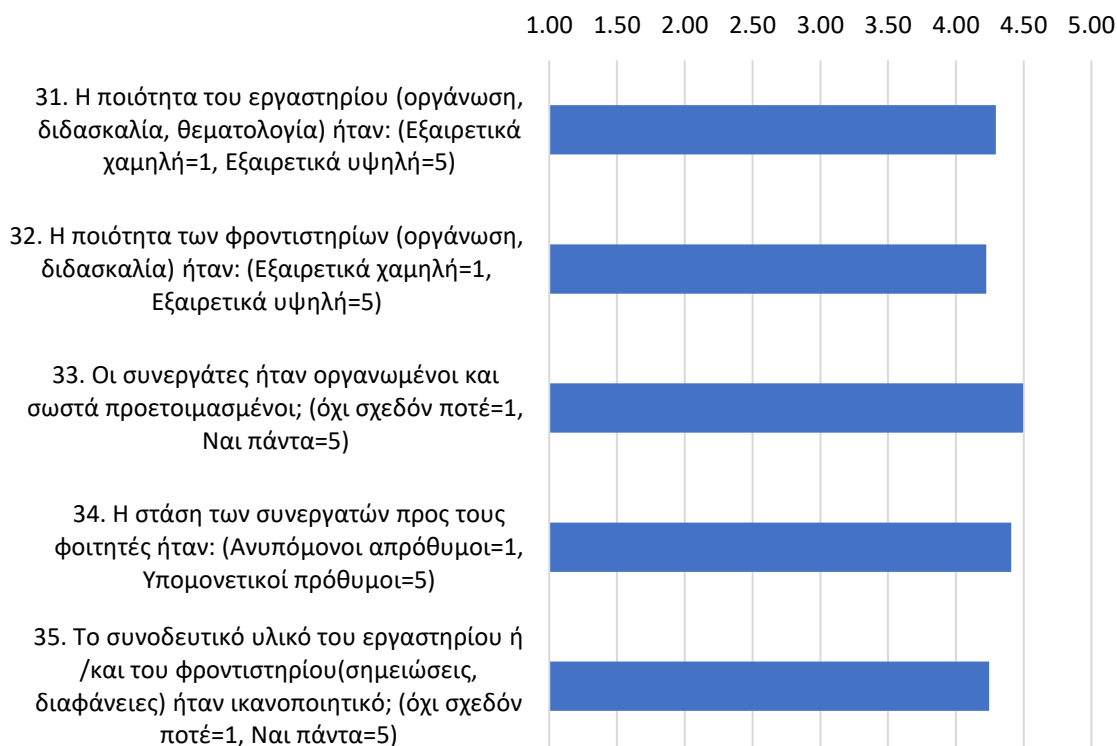


Δ. Αξιολόγηση εργαστηριακών/φροντιστηριακών ασκήσεων

Ερωτήσεις 31-36. Περιλαμβάνει θέματα που σχετίζονται με την προετοιμασία, οργάνωση, διδασκαλία, των εργαστηρίων/φροντιστηρίων την στάση των συνεργατών, το συνοδευτικό υλικό και τον εξοπλισμό του εργαστηρίου. Βαθμολόγηση στη προτεινόμενη πενταβάθμια κλίμακα. Οι τιμές των στατιστικών παραμέτρων είναι υπολογισμένες από το σύνολο των ερωτηματολογίων για το εαρινό εξάμηνο 2017-2018.

Ερωτήσεις	Μέση τιμή	Τυπ. απόκλιση	Ελάχιστη τιμή	Μέγιστη τιμή	Διάμεσος
31. Η ποιότητα του εργαστηρίου (οργάνωση, διδασκαλία, θεματολογία) ήταν: (Εξαιρετικά χαμηλή=1, Εξαιρετικά υψηλή=5)	4.30	0.81	1	5	4
32. Η ποιότητα των φροντιστηρίων (οργάνωση, διδασκαλία) ήταν: (Εξαιρετικά χαμηλή=1, Εξαιρετικά υψηλή=5)	4.23	0.82	1	5	4
33. Οι συνεργάτες ήταν οργανωμένοι και σωστά προετοιμασμένοι; (όχι σχεδόν ποτέ=1, Ναι πάντα=5)	4.50	0.74	1	5	5
34. Η στάση των συνεργατών προς τους φοιτητές ήταν: (Ανυπόμονοι απρόθυμοι=1, Υπομονετικοί πρόθυμοι=5)	4.41	0.87	1	5	5
35. Το συνοδευτικό υλικό του εργαστηρίου ή /και του φροντιστηρίου(σημειώσεις, διαφάνειες) ήταν ικανοποιητικό; (όχι σχεδόν ποτέ=1, Ναι πάντα=5)	4.25	0.83	1	5	4

Ερωτήσεις 31-36. Αξιολόγηση εργαστηριακών/φροντιστηριακών ασκήσεων – βαθμολόγηση στη πενταβάθμια κλίμακα. Μέσες τιμές υπολογισμένες από το σύνολο των ερωτηματολογίων για το εαρινό εξάμηνο 2017-2018.



Συγκεντρωτικός πίνακας για το ακαδημαϊκό έτος 2017-2018

Συγκεντρωτικός – συγκριτικός πίνακας αξιολόγησης ποιότητας μαθήματος, διδάσκοντος και εργαστηριακών/φροντιστηριακών ασκήσεων - βαθμολόγηση στη πενταβάθμια κλίμακα. Μέσες τιμές υπολογισμένες από το σύνολο των ερωτηματολογίων για το χειμερινό εξάμηνο, το εαρινό εξάμηνο και ολόκληρο το ακαδημαϊκό έτος 2017-2018.

	Χειμε- ρινό	Εαρινό	2017- 2018
Πλήθος ερωτηματολογίων	368	334	702
Παρακολούθηση διαλέξεων - εργαστηρίων, χρόνος προετοιμασίας	Μέση τιμή		
4. Από το σύνολο των διαλέξεων που πραγματοποιήθηκαν κατά τη διάρκεια του εξαμήνου παρακολούθησα: Πολύ λίγες=1 Λιγότερες από τις μισές=2 Περίπου τις μισές=3 Πάνω από τις μισές=4 Όλες ή Σχεδόν Όλες=5	4.23	3.81	4.02
6. Κατά τη διάρκεια του εξαμήνου παρακολούθησα τα εργαστήρια: Όλα ή σχεδόν όλα= 5 Πάνω από τα μισά =4 Περίπου τα μισά =3 Λιγότερο από τα μισά=2 Πολύ λίγα=1 Καθόλου=0	4.50	3.81	4.15
7. Χωρίς να υπολογίζεται ο χρόνος παρακολούθησης, κατά μέσο όρο οι ώρες που αφιέρωνα ανά εβδομάδα στο μάθημα ήταν: 0-2=1 2-4 =2 4-6=3 6-8=4 πάνω από 8=5	1.78	1.62	1.70
8. Συνολικά, θεωρείτε πως υπήρξατε συνεπής (παρακολούθηση, εργαστήρια, ασκήσεις, διάβασμα) στις υποχρεώσεις του μαθήματος; 5=πολύ, 1=καθόλου	3.74	3.61	3.68
11. Εάν έχετε παρακολουθήσει ξανά το μάθημα, πόσο χρόνο έχετε αφιερώσει συνολικά για να προετοιμαστείτε για τις εξετάσεις του μαθήματος; <1 ημέρα=1, 1-3 ημέρες=2, <1 εβδομάδα=3, 1-2 εβδομάδες=4, Πάνω από 2 εβδομάδες=5	2.32	2.25	2.28
Ποιότητα μαθήματος			
13. Τα εργαστήρια ή/και τα φροντιστήρια βοήθησαν στην κατανόηση της διδασκόμενης ύλης;(Καθόλου=1, Πάρα πολύ=5)	4.15	4.23	4.19
14. Οι στόχοι και οι απαιτήσεις του μαθήματος ήταν: (Ασαφείς=1, Πάντα ξεκάθαροι=5)	3.91	4.14	4.02
15. Η οργάνωση του μαθήματος ήταν: (Πολύ πρόχειρη=1, Εξαιρετική=5)	4.08	4.15	4.12
16. Το εκπαιδευτικό υλικό που διανεμήθηκε (βιβλία, σημειώσεις) ήταν: (Άχρηστο φτωχό=1, Χρήσιμο εξαιρετικό=5)	3.89	4.06	3.97
17. Θεωρείτε ότι η χρήση εργαλείων τηλεκπαίδευσης (e-class, ιστοσελίδα, ηλεκτρονικές λίστες ανακοινώσεων κλπ) ήταν: (Άχρηστη=1, Πολύ χρήσιμη=5)	3.94	4.11	4.02
18. Οι γνώσεις που αποκτήσατε σε αυτό το μάθημα ήταν: (Πολύ λίγες=1, Πάρα πολλές=5)	3.98	4.13	4.05
20. Το αντικείμενο του μαθήματος ήταν: (Καθόλου ενδιαφέρον=1, Πολύ ενδιαφέρον=5)	4.23	4.20	4.21
21. Πόσο χρήσιμο θεωρείτε το συγκεκριμένο μάθημα: (Καθόλου χρήσιμο=1, Πολύ χρήσιμο=5)	4.18	4.29	4.23
	4.04	4.16	4.10
Μέση τιμή από ερωτήσεις 13-18			
22. Συνολικά η γνώμη σας για το μάθημα είναι: (Εξαιρετικά αρνητική=1, Εξαιρετικά θετική=5)	4.03	4.04	4.03

23. Ο διδάσκων παρουσίαζε τις έννοιες του μαθήματος με οργανωμένο και συστηματικό τρόπο; (Όχι σχεδόν ποτέ=1, Ναι πάντα=5)	4.08	4.16	4.12
24. Ο διδάσκων ήταν συνεπής στις υποχρεώσεις του (παρουσία στα μαθήματα, ώρες συνεργασίας); (Καθόλου=1, Πάρα πολύ=5)	4.49	4.41	4.45
25. Ο διδάσκων ήταν καλά προετοιμασμένος για το μάθημα; (Όχι σχεδόν ποτέ=1, Ναι πάντα=5)	4.51	4.61	4.56
26. Η στάση του διδάσκοντος προς τους φοιτητές ήταν: (Ανυπόμονος, απρόθυμος=1, Υπομονετικός, πρόθυμος=5)	4.21	4.42	4.31
27. Ο διδάσκων δημιούργησε μια ευνοϊκή για μάθηση ατμόσφαιρα; Κατάφερε να προκαλεί και να συντηρεί το ενδιαφέρον του ακροατηρίου; (Σχεδόν ποτέ=1, Πάντα=5)	4.03	4.18	4.11
28. Ο διδάσκων ενθάρρυνε τους φοιτητές να διατυπώνουν ερωτήσεις, απορίες και να αναπτύξουν την κρίση τους; (Καθόλου=1, Πάρα πολύ=5)	4.16	4.28	4.22
29. Οι ασκήσεις και εργασίες που δόθηκαν στο μάθημα ήταν χρήσιμες για την καλύτερη κατανόηση της διδασκόμενης ύλης; (Καθόλου=1, Πάρα πολύ=5)	4.04	4.12	4.08
Μέση τιμή από ερωτήσεις 23-28	4.22	4.31	4.26
12. Αποτιμήστε συνολικά την εκπαιδευτική αποτελεσματικότητα του διδάσκοντα (ποιότητα διδασκαλίας, μεταδοτικότητα, παρουσίαση, οργάνωση): (Εξαιρετικά χαμηλή=1, Εξαιρετικά υψηλή=5)	3.98	4.06	4.02
Αξιολόγηση εργαστηριακών/φροντιστηριακών ασκήσεων			
31. Η ποιότητα του εργαστηρίου (οργάνωση, διδασκαλία, θεματολογία) ήταν: (Εξαιρετικά χαμηλή=1, Εξαιρετικά υψηλή=5)	4.17	4.30	4.23
32. Η ποιότητα των φροντιστηρίων (οργάνωση, διδασκαλία) ήταν: (Εξαιρετικά χαμηλή=1, Εξαιρετικά υψηλή=5)	4.14	4.23	4.18
33. Οι συνεργάτες ήταν οργανωμένοι και σωστά προετοιμασμένοι; (όχι σχεδόν ποτέ=1, Ναι πάντα=5)	4.34	4.50	4.42
34. Η στάση των συνεργατών προς τους φοιτητές ήταν: (Ανυπόμονοι απρόθυμοι=1, Υπομονετικοί πρόθυμοι=5)	4.41	4.41	4.41
35. Το συνοδευτικό υλικό του εργαστηρίου ή /και του φροντιστηρίου(σημειώσεις, διαφάνειες) ήταν ικανοποιητικό; (όχι σχεδόν ποτέ=1, Ναι πάντα=5)	4.02	4.25	4.13
Μέση τιμή από ερωτήσεις 31-35	4.22	4.33	4.28

Σύντομος σχολιασμός – σύνοψη των αποτελεσμάτων της αξιολόγησης

Κατά τη διάρκεια του ακαδημαϊκού 2017-2018 συλλέχθηκαν και επεξεργάστηκαν συνολικά 702 ερωτηματολόγια (368 το χειμερινό εξάμηνο και 334 το εαρινό) για αξιολόγηση 39 μαθημάτων. Αντιστοιχούν κατά μέσο όρο 18 ερωτηματολόγια ανά μάθημα, αριθμός μικρός σε σχέση με τον αριθμό των εγγεγραμμένων μαθητών ανά μάθημα, αλλά σχετικά ικανοποιητικός σε σχέση με τον αριθμό των φοιτητών που παρακολουθούν συστηματικά τις διαλέξεις. Η στατιστική αξιοπιστία των εξαγόμενων συμπερασμάτων περιορίζεται κατά συνέπεια από το πλήθος των ερωτηματολογίων. Τα βασικά συμπεράσματα ανά ενότητα ερωτήσεων μπορούν να συνοψισθούν ως εξής:

- **Ποιότητα Μαθήματος:** Οι μέσες τιμές για τα ερωτήματα που αναφέρονται τους στόχους, την οργάνωση της διδασκαλίας, τη χρησιμότητα, ενδιαφέρον περιεχόμενο του μαθήματος καθώς και το εκπαιδευτικό υλικό και τα μέσα διδασκαλίας κυμαίνονται από 3,89 έως 4,29 με συνολική μέση τιμή για την ενότητα ποιότητα διδασκαλίας 4,04 για το χειμερινό εξάμηνο του ακαδημαϊκού έτους 2017-18 και 4,16 για το εαρινό. Η τιμή αυτή στην πενταβάθμια κλίμακα που χρησιμοποιήθηκε για τη βαθμολόγηση αντιπροσωπεύει **θετική έως πολύ θετική άποψη των φοιτητών για την ποιότητα του μαθήματος**. Επίσης η υπολογισθείσα τιμή για τη ποιότητα μαθήματος με βάση τα ερωτήματα 13-21 είναι σε συμφωνία με τη μέση τιμή που υπολογίστηκε από την ερώτηση 22, όπου ο φοιτητής καλείται να διατυπώσει συνολικά η γνώμη του για την ποιότητα του μαθήματος, γεγονός που επιβεβαιώνει την ορθότητα της δομής των ερωτήσεων της ενότητας αυτής. Τέλος από τον συγκεντρωτικό πίνακα φαίνεται ότι δεν υπάρχει σημαντική διαφοροποίηση ανάμεσα στο χειμερινό και το εαρινό εξάμηνο.

- **Αξιολόγηση διδάσκοντος:** Οι μέσες τιμές για τα ερωτήματα που αναφέρονται στον τρόπο οργάνωσης και παρουσίασης των εννοιών του μαθήματος από τον διδάσκοντα, την προετοιμασία του, την συνέπεια στις υποχρεώσεις του, την συνεργασία του, την στάση του προς τους φοιτητές και τη δημιουργία ευνοϊκής για μάθηση ατμόσφαιρας κυμαίνονται από 4,03 έως 4,61 με συνολική μέση τιμή για την ενότητα αξιολόγηση διδάσκοντος 4,22 για το χειμερινό εξάμηνο του ακαδημαϊκού έτους 2017-18 και 4,30 για το εαρινό. Η τιμή αυτή στην πενταβάθμια κλίμακα που χρησιμοποιήθηκε για τη βαθμολόγηση αντιπροσωπεύει **πολύ θετική άποψη των φοιτητών για την εκπαιδευτική ικανότητα του διδάσκοντα**. Η υπολογισθείσα τιμή για την εκπαιδευτική ικανότητα του διδάσκοντα με βάση τα ερωτήματα 23-30 είναι ελαφρά υψηλότερη από τη μέση τιμή που υπολογίστηκε από την ερώτηση 12, όπου ο φοιτητής καλείται να διατυπώσει συνολικά η γνώμη του για την εκπαιδευτική ικανότητα του διδάσκοντος (3,89 για το χειμερινό εξάμηνο του ακαδημαϊκού έτους 2017-18 και 4,06) για το εαρινό. Θα πρέπει να διερευνηθεί αν για την ενότητα αυτή απαιτείται αλλαγή στη δομή της με προσθήκη ή αλλαγή ερωτημάτων. Τέλος με βάση τον συγκεντρωτικό πίνακα φαίνεται ότι δεν υπάρχει σημαντική διαφοροποίηση ανάμεσα στο χειμερινό και το εαρινό εξάμηνο.

- **Αξιολόγηση εργαστηριακών/φροντιστηριακών ασκήσεων:** Οι μέσες τιμές για τα ερωτήματα που αναφέρονται σε θέματα που σχετίζονται με την προετοιμασία, οργάνωση, διδασκαλία, των εργαστηρίων/φροντιστηρίων τη στάση των συνεργατών, το συνοδευτικό υλικό και τον εξοπλισμό του εργαστηρίου κυμαίνονται από 4,02 έως 4,50 με συνολική μέση τιμή για την ενότητα αξιολόγηση διδάσκοντος 4,22 για το χειμερινό εξάμηνο του ακαδημαϊκού έτους 2017-18 και 4,33 για το εαρινό. Η τιμή αυτή στην πενταβάθμια κλίμακα που χρησιμοποιήθηκε για τη βαθμολόγηση αντιπροσωπεύει **πολύ θετική άποψη των φοιτητών για το επιτελούμενο εργαστηριακό/φροντιστηριακό έργο**. Και στην ενότητα αυτή των ερωτήσεων δεν φαίνεται να υπάρχει σημαντική διαφοροποίηση ανάμεσα στο χειμερινό και το εαρινό εξάμηνο.

Ως τελικό συμπέρασμα, τα αποτελέσματα κρίνονται θετικά έως πολύ θετικά στα περισσότερα ερωτήματα. Ασφαλώς, μπορεί να τεθεί ως στόχος η βελτίωση των μέσων όρων για τις ενότητες που εξετάστηκαν, αλλά ο πιο σημαντικός στόχος θα πρέπει να είναι η αύξηση του ποσοστού συμμετοχής των φοιτητών στην διαδικασία αξιολόγησης μέσω των ερωτηματολογίων. Αυτό θα μπορούσε να επιτευχθεί υιοθετώντας ένα

ηλεκτρονικό τρόπο αξιόπιστης υποβολής των ερωτηματολογίων που θα επιτρέψει την ευχερέστερη πρόσβαση στη διαδικασία αξιολόγησης μεγαλύτερου αριθμού φοιτητών και πείθοντας τους φοιτητές ότι τα αποτελέσματα της αξιολόγησης χρησιμοποιούνται με αποτελεσματικό τρόπο για τη βελτίωση του προγράμματος σπουδών.